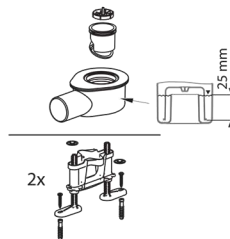
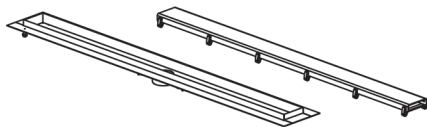
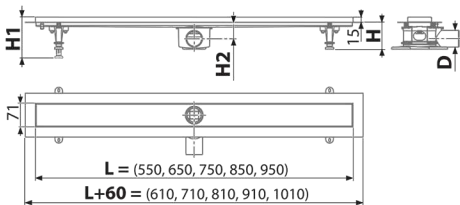




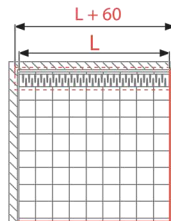
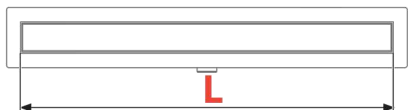
# APZ13-DOUBLE9 FIT AND GO

[ mm ]

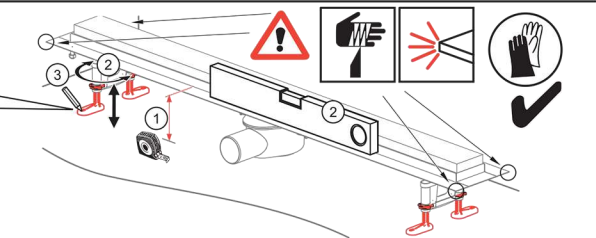
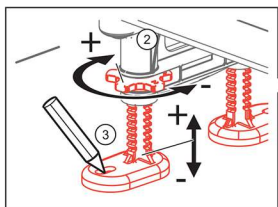
|    |          |
|----|----------|
| H  | min 81   |
| H1 | 96 - 150 |
| H2 | 50       |
| D  | Ø50      |



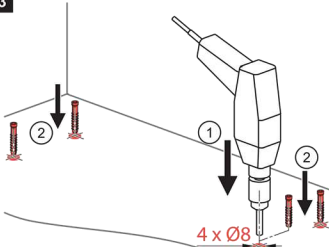
1



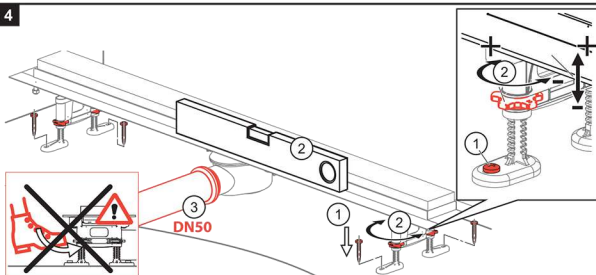
2

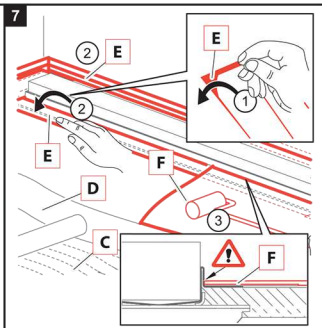
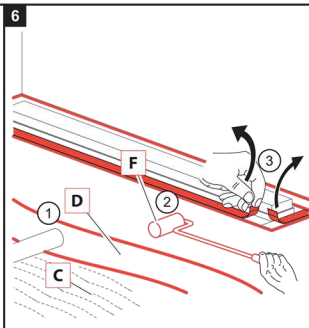
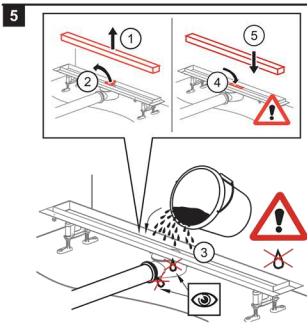


3



4





**CZ**  
 A - Podlahový žlab  
 B - Sílon  
 C - Podkladní beton  
 D - Vnitřní beton  
 E - Hydroizolační páska  
 F - Hydroizolační hmota  
 G - Lepidlo  
 H - Dřábka  
 I - Flexibilní výplň

**SK**  
 A - Podlahový žlab  
 B - Sílon  
 C - Podkladový betón  
 D - Vnitřný betón  
 E - Hydroizolačný páska  
 F - Hydroizolačná hmota  
 G - Lepidlo  
 H - Dřábka  
 I - Flexibilná náplň

**RU**  
 A - Водосточный желоб  
 B - Сифон  
 C - Бетон для основания  
 D - Внутренний слой бетона  
 E - Гидроизоляционная лента  
 F - Гидроизоляционный материал  
 G - Клей  
 H - Дробица  
 I - Мягкое наполнение

**EN**  
 A - Shower drain  
 B - Trap  
 C - Flooring concrete  
 D - Top concrete  
 E - Hydroisolation wrapper / band  
 F - Hydroisolation substance  
 G - Glue  
 H - Filling  
 I - Flexible filler

**DE**  
 A - Duschrinne  
 B - Geruchschweller  
 C - Unterbeton  
 D - Oberbeton  
 E - Hydroisolationband  
 F - Hydroisolationsmasse  
 G - Klebstoff  
 H - Füllstoff  
 I - Flexible Füllung

**HU**  
 A - Zuhányfolyóká  
 B - Sifon  
 C - Alap betón réteg  
 D - Felső betón réteg  
 E - Vízálló szalag  
 F - Hidroizolációsmasze  
 G - Ragasztó  
 H - Padlóburkoló lap  
 I - Rugalmas betét

**RO**  
 A - Canal de scurgere  
 B - Sifon de anti-miros  
 C - Betonare inferioara  
 D - Betonare de suprafata  
 E - Legatura de hidroizolare  
 F - Substanta pentru hidroizolare  
 G - Klei  
 H - Pavaj  
 I - Umplutura

**PL**  
 A - Odpływ podłogowy  
 B - Sifon  
 C - Wylewka betonowa dolna  
 D - Wylewka betonowa górną  
 E - Hydroizolacyjna taśma  
 F - Masa hydroizolacyjna  
 G - Klej  
 H - Płytki  
 I - Elastyczna fuga

**BG**  
 A - Духоустей  
 B - Сифон  
 C - Подложка бетон  
 D - Завършен бетон  
 E - Хидроизолационна лента  
 F - Хидроизолационен материал  
 G - Клей  
 H - Трочица  
 I - Гъвкава замазка

**IT**  
 A - Cavaletta per doccia  
 B - Sifone  
 C - Calcestruzzo  
 D - Lastre di cemento  
 E - Pasta di collaggio  
 F - Adesivo MS Polymer  
 G - Colla per piastrelle and no pece  
 H - Piastrelle  
 I - Giunto silicone

**SLO**  
 A - Talni sifonski kanal  
 B - Sifon  
 C - Talni beton  
 D - Vrhnji beton (estrih)  
 E - Delitajlski trak  
 F - Hidroizolacijski snov  
 G - Lepilo  
 H - Konkretni tlak  
 I - Gibljivi ljak

**FR**  
 A - Cariveau de douche  
 B - Siphon  
 C - Béton  
 D - Chape  
 E - Plaque de collage pour franchétrie  
 F - Colle polymère MS  
 G - Colle à carrelage  
 H - Carrelages  
 I - Joint de silicone

**NL**  
 A - Douchegeot  
 B - Sifon  
 C - Ondervloer  
 D - Chape  
 E - RIS rand voor waterdiching flens  
 F - Polyimere MS lijm  
 G - Tegellijm  
 H - Tegels  
 I - Silicone

**BY**  
 A - Водосточны́й желоб  
 B - Сифон  
 C - Бетон для основания  
 D - Верхний слой бетона  
 E - Гидроизоляционная лента  
 F - Гидроизоляционный материал  
 G - Клей  
 H - Мостовик  
 I - Мягкое наполнение

**ET**  
 A - Renn  
 B - Sifoon  
 C - Alusbetoon  
 D - Kattibetoon  
 E - Hidroisolatsioonileht  
 F - Hidroisolatsioonimass  
 G - Plaadiliim  
 H - Plaadid  
 I - Elastne täidis

**LT**  
 A - Vandens nutekėjimo latakas  
 B - Sifonas  
 C - Betono pagrindas  
 D - Virtulintis betono sluoksnis  
 E - Hidroizoliacinė juosta  
 F - Hidroizoliacinė medžiaga  
 G - Klijai  
 H - Grindims  
 I - Lanstantis užpildas

**SRB**  
 A - Tuš kanalika  
 B - Sifon  
 C - Betonska ploča  
 D - Kolažica  
 E - Hidroizolaciona traka  
 F - Hidroizolaciona masa  
 G - Lepak za pločice  
 H - Pločica  
 I - Fugna (fug masa)

**GR**  
 A - Καθών (αποχέτις) Μίνωκου  
 B - Σιφόνι  
 C - Βετονικά πλάκα  
 D - Κολλήματα  
 E - Υδροιζολατική ταινία  
 F - Στεγνωτικό υλικό (απολίτις / πρίντιν)  
 G - Κόλλα πλακάκια  
 H - Πλακάκια  
 I - Ενδοσίμωτο, πλακάκια  
 J - Ελαστικό αρολιόστοχο

