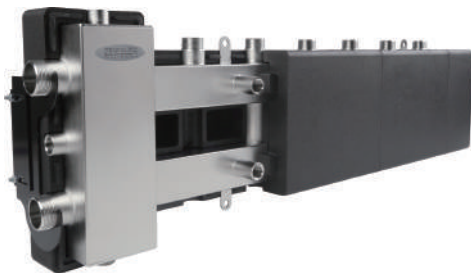


**Гидравлический разделитель  
совмещенный с коллектором М4,  
в теплоизоляции**



**Арт: ZSb.1502.S.M4**

Коллектор с гидрострелкой М4 из нержавеющей стали AISI 304.  
Предназначен для организации системы отопления с 4-мя независимыми контурами отопления и гидравлическим разделителем, с суммарной мощностью котла/котлов до 70 кВт.

Подключение гидрокolleктора М4:

Подключение контуров: три контура - вверх, один контур - вбок.

Коллектор возможно повернуть налево/направо, таким образом подключение котла либо слева, либо справа.

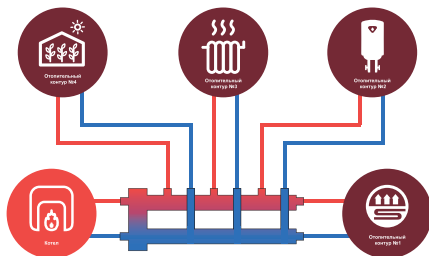
### Отличительные особенности оборудования ZEISSLER:

Высокотехнологичное производство;

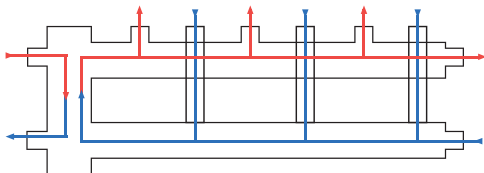
Идеальная точность благодаря лазерной резке металла;

Все оборудование проверяется на герметичность под высоким давлением на специальном стенде.

Схема обвязки напольного котла и системы отопления (радиаторы, водонагреватель, теплые полы) с применением гидрострелки:



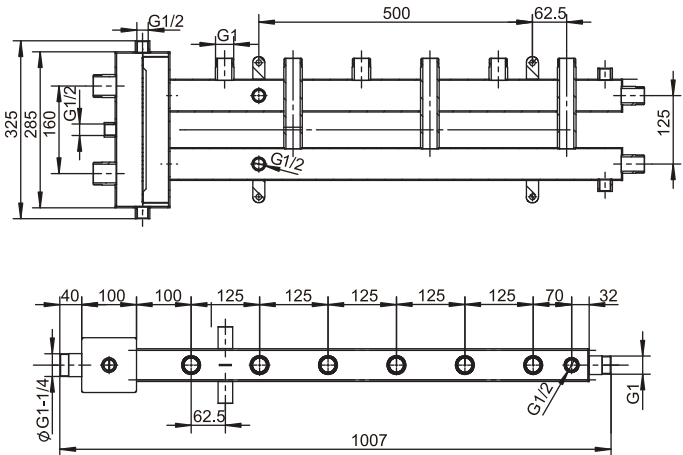
### Принципиальная схема



**Параметры:**

- Котловые патрубки 1,1/4" (нр)
- Патрубки контуров 1" (нр)
- Патрубки воздухоотвода 1/2" (вр)
- Патрубки шламоудаления 1/2" (вр)
- Патрубки термометров 1/2" (вр)
- Патрубок магнитоуловителя 1/2" (вр)
- Межосевое расстояние 125 мм
- Давление 6 бар
- Кол-во контуров 4
- Номинальная мощность 70 кВт

**Размеры:**





# ГАРАНТИЙНЫЙ ТАЛОН № \_\_\_\_\_

№ п/п	Артикул	Наименование товара	Количество, шт.
1			
2			
3			
4			
5			
6			

Название и адрес торговой организации:

Дата продажи \_\_\_\_\_

Подпись продавца \_\_\_\_\_

Штамп или печать торговой организации

Штамп о приемке

С условиями гарантии **ОЗНАКОМЛЕН** и **СОГЛАСЕН**:

Покупатель \_\_\_\_\_ (подпись).

**Гарантийный срок - двенадцать месяцев с даты продажи конечному потребителю.**

По вопросам гарантийного ремонта, рекламаций и претензий к качеству изделий обращаться торгующую организацию по адресу:

При предъявлении претензии к качеству товара, покупатель представляет следующие документы:

- Заявление в произвольной форме, в котором указываются:
  - название организации или Ф.И.О. покупателя, фактический адрес и контактные телефоны;
  - название и адрес организации, производившей монтаж;
  - основные параметры системы, в которой было установлено изделие;
  - краткое описание дефекта.
- Документ, подтверждающий покупку изделия (накладная, квитанция).
- Настоящий заполненный гарантийный талон.

**Отметка о возврате или обмене товара:**

Дата: « \_\_\_\_\_ » \_\_\_\_\_ 20 \_\_\_\_\_ г. Подпись \_\_\_\_\_