

SYSTEM **KAN-therm**

Install your future



BY 20/05

# Коллекторные группы InoxFlow

- Благородный материал **высшего качества** - нержавеющая сталь
- **В 2 раза эффективнее**, чем латунные коллекторы
- **Высокая устойчивость** к ионам хлора в воде
- **Современный дизайн**
- **100% европейское производство**

**НОВИНКА**



[www.kan-therm.com](http://www.kan-therm.com)

ISO 9001



# Коллекторные группы InoxFlow

1

## Устойчивый материал

с высокой устойчивостью к ионам хлора в воде (особенно важно для систем водоснабжения)

9

## Простая идентификация

за счет лазерной нумерации на балке и специальной наклейке внутри шкафчика для описания греющих контуров и помещений

8

## Прочные хомуты

разработанные специалистами с учетом последних тенденций промышленного дизайна. Функция гашения вибраций, которая гарантирует тихую работу системы

2

## Легкая идентификация

гарантия оригинальности продукта благодаря лазерной маркировке

7

## Понятная маркировка

способа подключения (подача /обратка)

3

## Возможность поворота

трубки коллектора на 180° без необходимости демонтажа распределителя

4

## в 2 раза гидравлически эффективнее

чем латунные распределители, и возможность подключения большего количества контуров благодаря коллекторным трубкам 1¼" из нержавеющей стали 1.4301



6

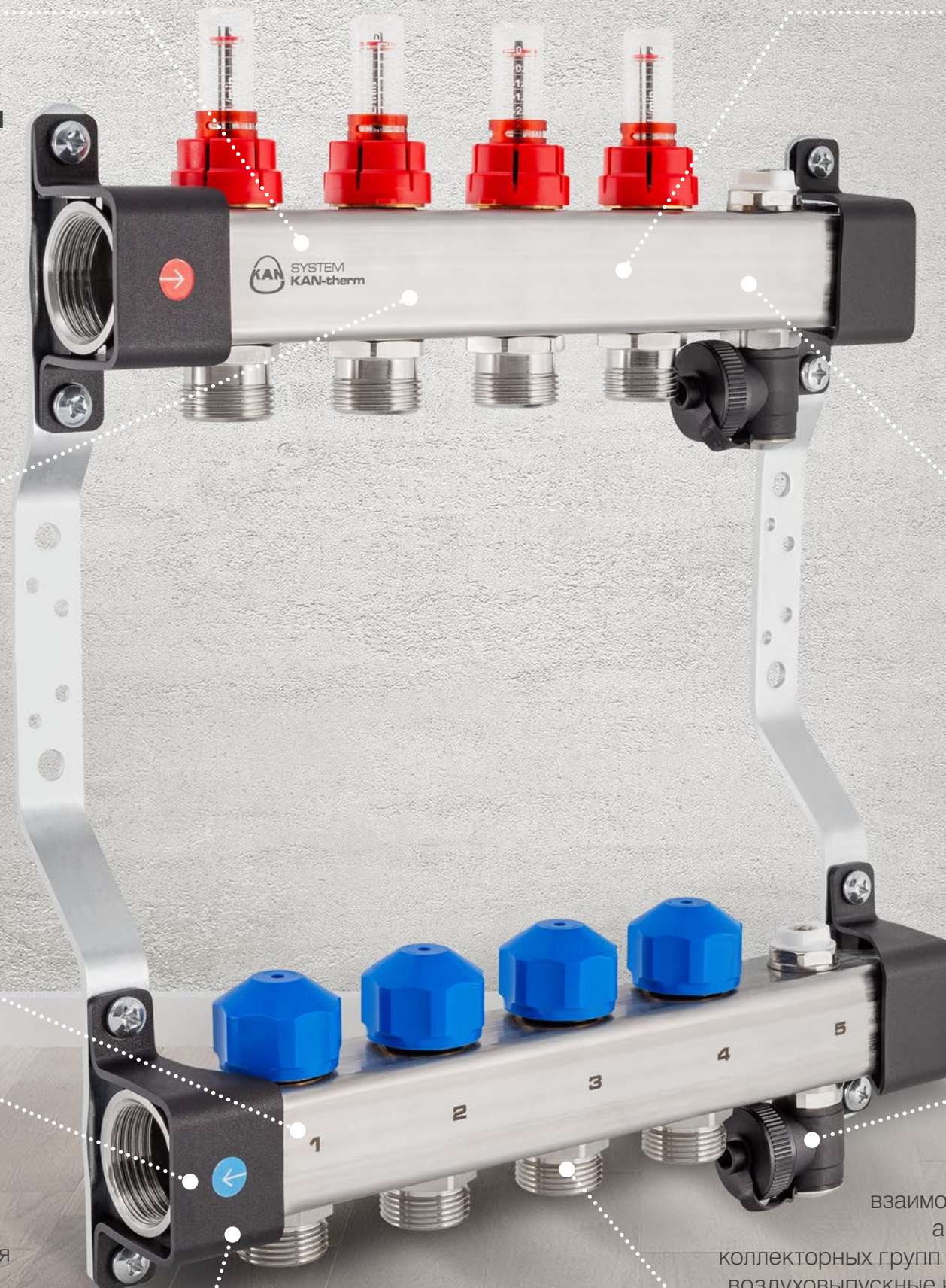
## Совместимость

взаимодействие с существующей арматурой для оснащения коллекторных групп KAN-therm (переходники, воздуховыпускные клапаны, тройники и т. д.)

5

## Удобство

выходы на отдельные отводы - наружная резьба 3/4" Eurokonus





# Широкий ассортимент для всех применений

## Коллекторные группы для ц.о. и водоснабжения (R) Экран маскирующий\*



с внутренней резьбой 1/2"  
- серия RBB



с ниппелями 3/4"  
- серия RNN



с ниппелями 3/4" и запорными  
вентильями - серия RVV



\* по индивидуальному заказу, доступны  
в антрацитовом или стальном цвете

## Коллекторные группы для панельного отопления (U)

### с регулируемыми вентильями



с регулируемыми  
вентильями  
- серия UVN



с регулируемыми  
вентильями  
и вентильями для  
сервоприводов  
- серия UVS



с регулируемыми  
вентильями  
и вентильями для  
сервоприводов, а также  
с воздуховыпускной  
секцией - серия UVST

### с расходомерами



с расходомерами  
- серия UFN

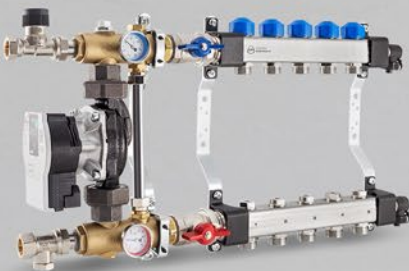


с расходомерами  
и вентильями для  
сервоприводов  
- серия UFS

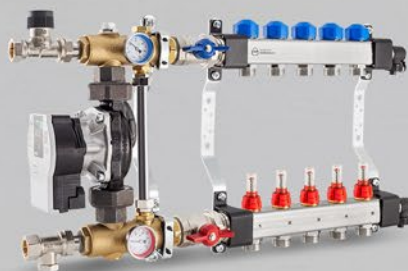


с расходомерами  
и вентильями  
для сервоприводов,  
а также  
с воздуховыпускной  
секцией - серия UFST

## Коллекторные группы для панельного отопления со смесительной системой (P)



с регулируемыми вентильями и вентильями  
для сервоприводов, а также со смесительной  
системой, с электронным насосом  
- серия USVP



с расходомерами и вентильями для  
сервоприводов, а также со смесительной  
системой, с электронным насосом  
- серия USFP

### МАРКИРОВКА СЕРИИ КОЛЛЕКТОРНЫХ ГРУПП



R или U B,N,S,V или F T, A или P

комплектующие  
верхней или нижней  
коллекторной трубки

дополнительные  
комплектующие

**Radiator**  
коллекторная  
группа для отопления  
и питьевого  
водоснабжения

**Basic**  
без  
комплектующих

**Top**  
воздухоотводчик  
в верхней  
коллекторной  
трубке

**Underfloor  
heating**  
коллекторная  
группа для  
панельно-лучистого  
отопления

**Servomotor valves**  
вентиль под  
сервопривод

**Valves**  
запорный  
и регулирующий  
вентиль

**Flowmeters**  
расходомеры

**Axis**  
воздухоотводчик  
по оси  
коллекторной  
трубки

**Pump**  
насосная  
группа

ООО КАН-терм Бел

223060 Минский р-н, Новодворский с/с, 40, р-н д.  
Б. Стиклево Административно-складское здание № 1, 2-й этаж  
тел.: +375 17 236 14 44, тел.: +375 17 236 14 45,  
тел/факс.: +375 17 236 14 55, e-mail: minsk@kan-therm.com

[www.kan-therm.com](http://www.kan-therm.com)

BY 20/05

ISO 9001