

# SPRINT

## Инструкция по применению сантехнической уплотнительной нити для герметизации резьбы SPRINT

### ОПИСАНИЕ ПРОДУКТА

Нить SPRINT имеет плоское сечение и улучшенную пропитку. Отлично выполняет свои технологические функции — герметизирует резьбу и защищает ее от коррозии. Может быть использована для уплотнения ржавой, загрязненной и частично разрушенной резьбы. После сборки возможна регулировка соединения на угол до 180° без потери герметичности.

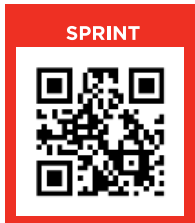
### ОБЛАСТИ ПРИМЕНЕНИЯ:

- Природный газ
- Сжиженный газ
- Холодная и горячая вода
- Питьевая вода
- Сжатый воздух

### ПРЕИМУЩЕСТВА НИТИ SPRINT

- Безопасна для питьевой воды
- Технологична и проста в применении
- В 2 - 3 раза доступнее зарубежных аналогов
- Подходит для хрупких, загрязненных и ослабленных труб
- Мгновенно герметизирует
- Сменные катушки
- Возможность юстировки резьбовых соединений до 180°

### ВИДЕО ИНСТРУКЦИЯ:



Ответы на вопросы по продукции: [re-st.ru/faq](http://re-st.ru/faq)

Продукция SPRINT выпускается в боксах: 25 м; 50 м; 50 м + 50 м; Набор катушек SPRINT: 3 x 50 м; 2 x 50 м

**Срок годности:** 5 лет с даты производства

**Состав:** полимерное волокно, кремнийорганическая паста.

**Изготовитель:** ИП Козлов Е.В., 659332, Наугоград Бийск, ул. Социалистическая, 19

**Круглосуточная поддержка:**

8(800)100-25-57 - Бесплатно по РФ

8(800)200-25-57 - Бесплатно по Казахстану

ТУ 13.96.13-003-0167035029-2018

Полный ассортимент профессиональных уплотнительных материалов СантехМастер Групп на сайте: [re-st.ru](http://re-st.ru)

Подмотка для труб  
**Рекорд® СантехМастер Гель®**

**AQUAFLAX NANO SPRINT**



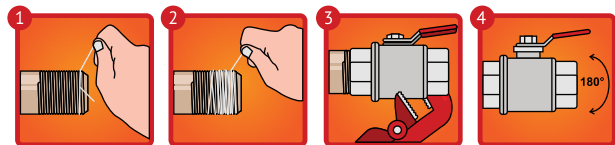
### ХАРАКТЕРИСТИКИ НИТИ SPRINT

Характеристики	Нить SPRINT
Диапазон рабочих температур	От -60°C до +120°C
Давление	20 атм
Время герметизации	Мгновенно
Температура монтажа	Без ограничений
Демонтаж	Облегченный
Возможность юстировки	До 180°
Степень пропитки	Усиленная
Сменные катушки	Да

### РАСХОД НИТИ

Условный диаметр	Условный диаметр, дюйм	Необходимое количество витков нити	Необходимое количество см нити
Ду 15	1/2"	5-8	35-55
Ду 20	3/4"	7-10	60-85
Ду 25	1"	8-12	80-125
Ду 32	1 1/4"	10-16	120-210

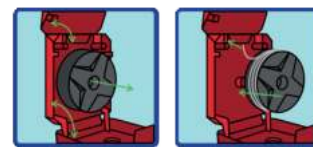
### ИНСТРУКЦИЯ ПО ПРИМЕНЕНИЮ



1. Первый виток нити закрепить захлестыванием в канавке резьбы, как можно ближе к концу фитинга.
2. Намотать необходимое количество витков по ходу резьбы крестообразно через резьбовые выступы. В начале и в конце резьбы рекомендуется наматывать меньше, чем в середине. Нужное количество витков указано в таблице расхода нити.
3. Осуществить скрутку соединения. В случае выдавливания нити разобрать соединение и наматывать повторно.
4. При необходимости регулировки откручивание или закручивание возможно на угол до 180° без потери герметичности.

Герметизация соединения, собранного на уплотнительную нить, осуществляется мгновенно! Следовательно, для запуска системы не требуется дополнительного времени.

### ИНСТРУКЦИЯ ПО ЗАМЕНЕ КАТУШЕК НА НИТИ SPRINT



1. Откройте бокс с нитью, поддев боку ногтем или тонким предметом.
2. Извлеките пустую катушку.
3. Установите новую катушку.
4. Пропустите нить через подающее отверстие.
5. Закройте бокс.



**САНТЕХМАСТЕР ГРУПП**  
ПРОФЕССИОНАЛЬНЫЕ МАТЕРИАЛЫ